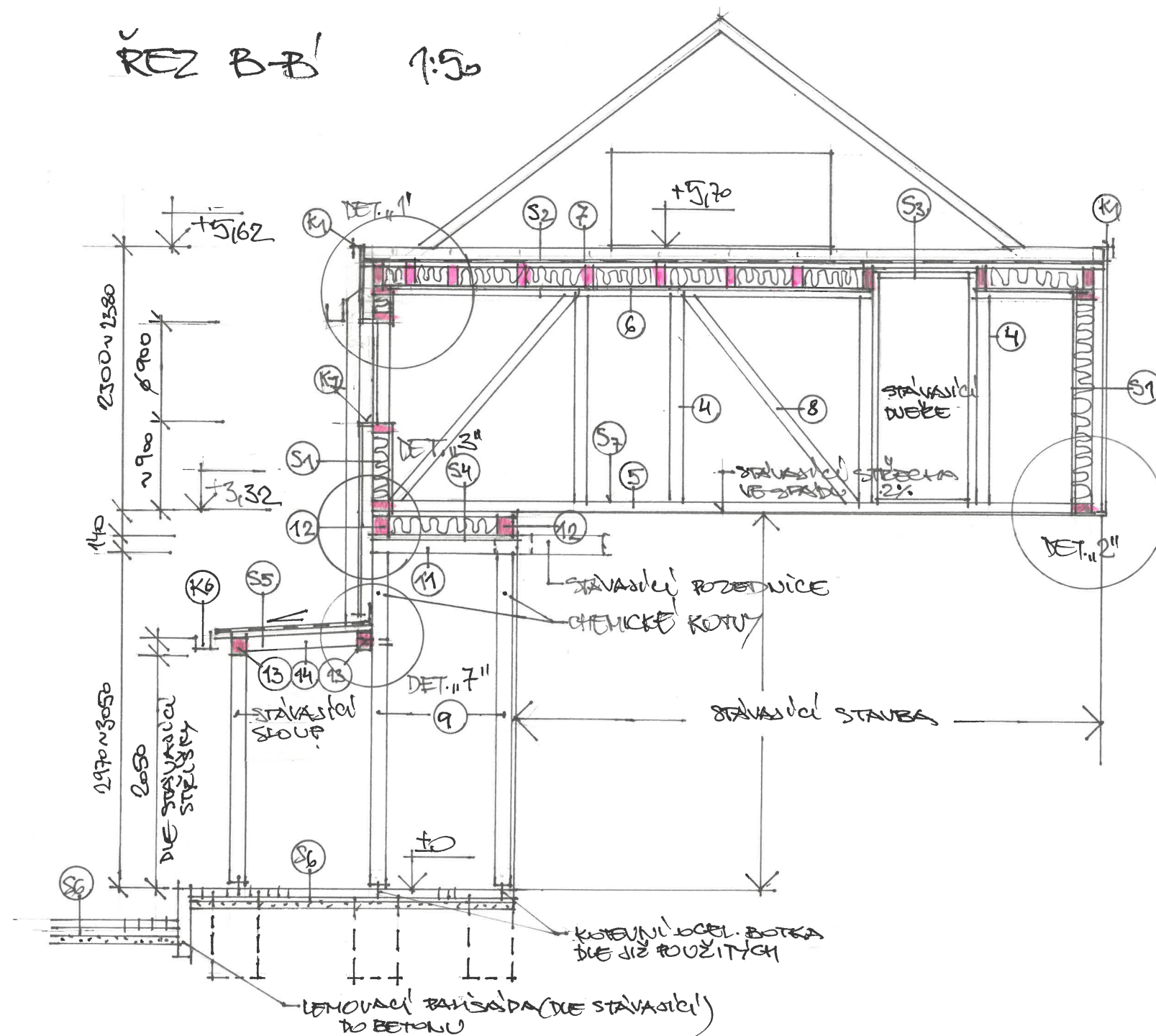


ŘEZ B-B' 1:50

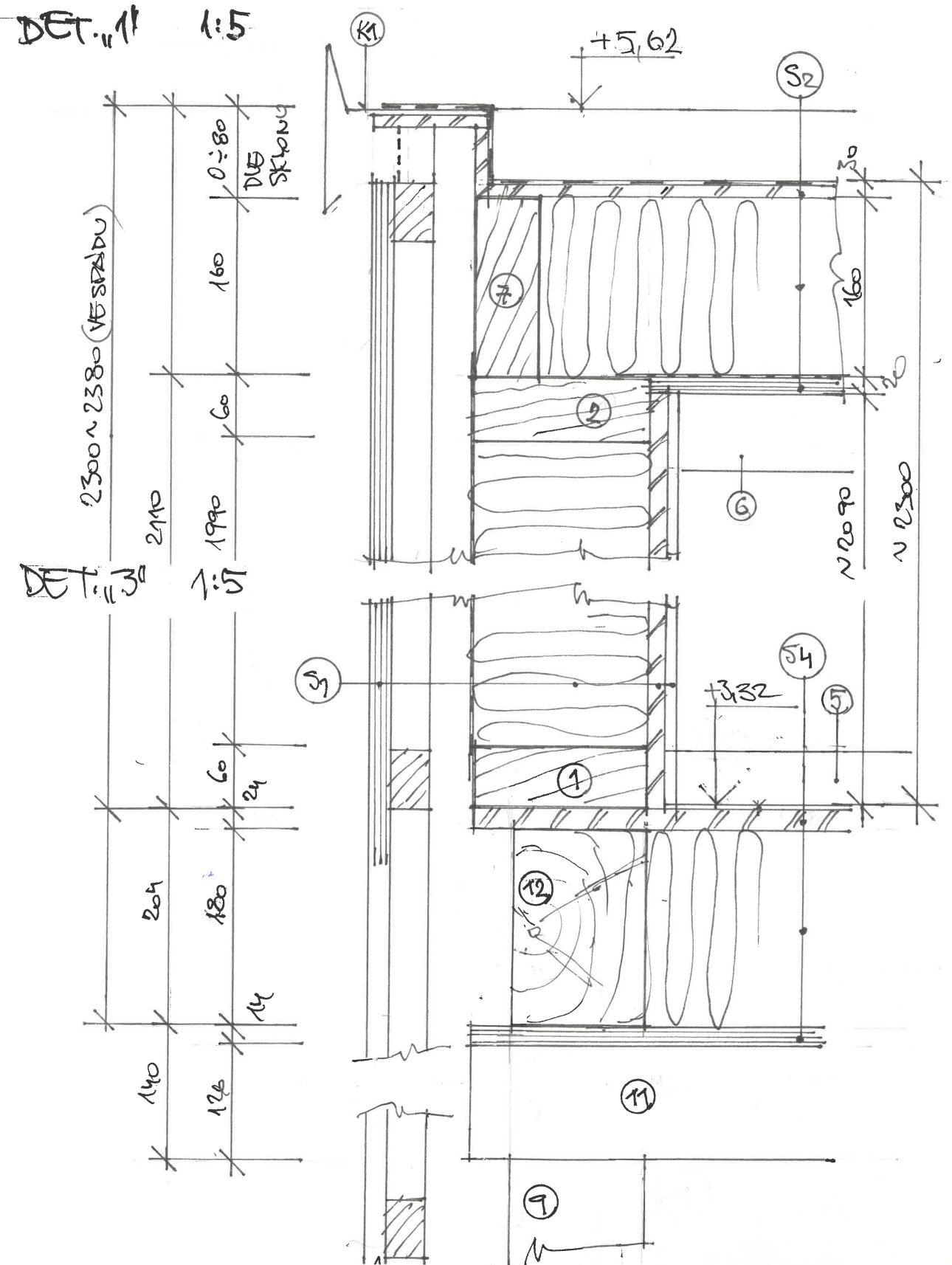


POZNÁMKA:

STŘECHA JE OSAZENÁ 80MM RUD PARAGETNÍ PLECH OČNA SKLON STŘECHY JE STEJNÝ JAKO STAVANÍ STŘECHA PRÁHY BUDOU PŘÍPEVNĚNY KE STAVANÍ STŘEŠE VE VYUŽITÝCH Ø 8/140 A Ø 8/180 ŠROUBOVANÝMI DO STAV. STŘEŠNÍCH TRÁMÍ

NA KOSNÉ KONSTRUKCE ZPRAVUJE ZHOTOVITEL DÍLENSKOU DOKUMENTACI

DET. 1 1:5



Kat. úz.	Jundrov	Parcela č.	601/1, 601/2	Projektant:	Ing. Josef Bárta	
Místo stavby:	Brno Jundrov, Rozmarýnová 813/6				Přímá 14	
Investor:	Lipka, školské zařízení, Lipová 20, Brno				642 00 Brno	
Stavba:	Změna dokončené stavby - nadstavba skladu			Účel:	DSP	
				Datum:	10/2023	
Obsah:	D1.1 Architektonicko-stavební řešení			Měřítko:	1:50	Číslo výkresu:
Výkres:	Řez B-B', detail					6